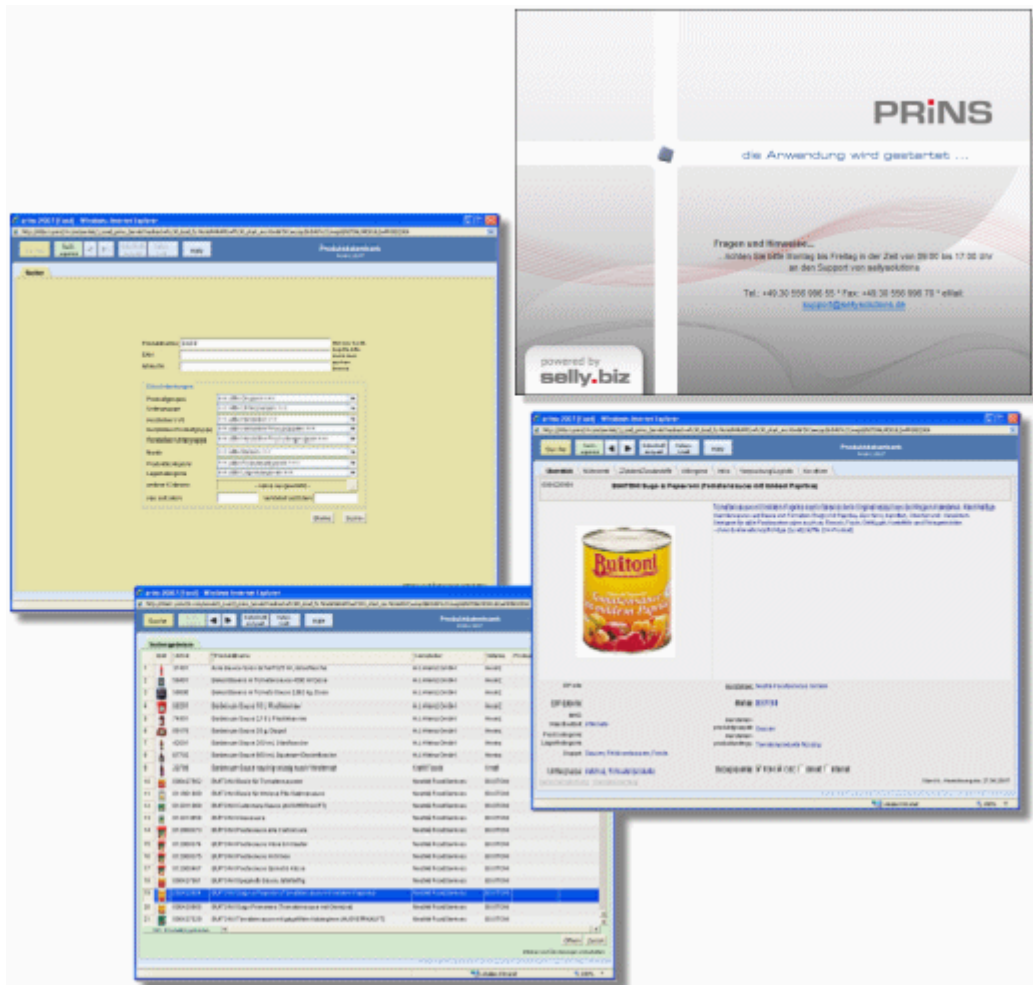


PRINS

Produktdatenbank (PRiNS)

Das Produktinformationssystem für Großverbraucher

Stand: 05/2010



Inhaltsverzeichnis

1	PRINS - DAS PRODUKTINFORMATIONSSYSTEM FÜR DIE GV – BRANCHE	3
2	WAS BIETET DIESES PRODUKTVERZEICHNIS?	3
3	FÜR WEN IST DAS PRODUKTVERZEICHNIS?	3
4	LEISTUNGSBESCHREIBUNG	3
5	ZUGANG ZU PRINS - DATEN	3
6	VERKNÜPFUNG VOM PRODUKTINFORMATIONSSYSTEM - UND BESTELLSYSTEM.....	4
7	WIE ERREICHEN SIE AM SCHNELLSTEN DAS PRODUKTINFORMATIONSSYSTEM PRINS?	5
8	PRODUKTSUCHE	6
9	AUFLISTUNG DER SUCHERGEBNISSE	7
10	DETAILLIERTE INFORMATIONEN.....	8
11	DATENBLATT	8
11.1	Aufruf.....	8
11.2	Beispieldatenblatt.....	9

1 PRiNS - das Produktinformationssystem für die GV – Branche

Die GV Produktdatenbank PRiNS ist seit nunmehr 10 Jahren im Markt und hat einen festen Platz in der Informationsbeschaffung für produktspezifische Daten der Hersteller bei den Verwendern eingenommen. Da heute schon die meisten der Küchenbetriebe einen Zugang zum Internet haben, steht diese Möglichkeit der schnellen und aktuellen Informationsbeschaffung einem großen Teil der Verwender zur Verfügung.

Ca. 10.000 Produktpässe für Markenartikel zahlreicher Hersteller können derzeit über PRiNS abgerufen werden. Insbesondere namhafte Hersteller wie z.B. Nestle Professional, Kraft Foods Ausserhaus, Dr. Oetker Foodservice, Unilever Bestfood Foodsolutions, Sprehe, Hanna, Frosta u.v.a. haben die Vorteile einer zentralen Datenbereitstellung in PRiNS erkannt.

Aktuell verzeichnet PRiNS über die verschiedenen Aufrufmöglichkeiten pro Monat 20.000 Nutzer mit insgesamt 100.000 Datenblattaufrufen.

2 Was bietet dieses Produktverzeichnis?

Es wird mit dem Produktverzeichnis eine zentrale, umfangreiche, aktuelle und leicht zu bedienende Datenbank bereitgestellt, mit deren Hilfe Informationen zu Produkten der Branche gezielt gesucht, gefunden und eingesehen werden können. Der Abruf der Informationen über das Internet ist für den Verwender kostenlos.

3 Für wen ist das Produktverzeichnis?

PRiNS wurde gezielt zur Verwaltung eines umfassenden Informationspools für alle Hersteller, Einkäufer und vor allem Verwender in der GV-Branche geschaffen. Damit hat insbesondere der Verwender einen schnellen, direkten und umfassenden Zugriff auf die für ihn relevanten Informationen.

4 Leistungsbeschreibung

- *Produktsuche*

Die Produktsuche bietet eine universale Möglichkeit, die Vielzahl der Produktinformationen gezielt auf eine interessierende Menge einzuschränken. Es können komplexe Abfragen sehr einfach realisiert werden.

- *Produktübersicht*

Es informiert Sie eine Übersicht über die Produkte, die mit der Suchabfrage gefunden werden konnten. Dabei werden Produktnamen, Markenname (Hersteller) und Gruppierung in Form einer Tabelle dargestellt. Sie können mit einem Klick sofort detailliertere Informationen anfordern.

- *Produktdaten*

Sie können alle vom Hersteller hinterlegten Artikeldaten einsehen. Dabei liegt der Schwerpunkt auf den „qualitativen“ Daten wie Zutaten, Zusatzstoffe, Kenntlichmachung bei loser Abgabe, Allergene lt. LMKV bzw. ALBA u.v.m. Zubereitungshinweise, Rezeptideen, Lagerhinweise und weitere Informationen sowie logistische Daten stehen ebenfalls zur Verfügung.

- *Marke / Hersteller - Daten*

Für jede im System enthaltene Marke/Hersteller werden die Adress- und Kommunikationsdaten dargestellt. Zusätzlich kann die Bild Darstellung der Marke ausgegeben werden.

- *Drucken des Datenblattes*

Über den Menüpunkt Datenblatt erhalten Sie einen Bildschirm Ausdruck der Produktdaten.

5 Zugang zu PRiNS - Daten

Die in PRiNS zentral eingestellten Daten können auf verschiedene Art und Weise aufgerufen und genutzt werden:

- offener und herstellerübergreifender Zugriff durch jeden Verwender über www.prins24.de
- über Links auf Internetseiten vieler Großhändler und Einkaufsorganisationen www.edeka-gv.de, www.cool-connection.de/index_service.htm, www.tifa.de

- artikelgenauer Aufruf aus den Bestellsystemen zahlreicher Großhändler
- Import in Warenwirtschaftssysteme der Verwender
- Import in Artikelverwaltungssysteme des Handels
- Import in Menüplanungssysteme

6 Verknüpfung vom Produktinformations - und Bestellsystem

PRiNS - sellyorder

Durch die artikelgenaue Verknüpfung der in PRiNS verfügbaren Produktdaten mit den Internetbestellsystemen zahlreicher Fachgroßhändler hat der Verwender/ Besteller die Möglichkeit, aus dem Ordersatz heraus zu dem gewünschten Artikel ein Produktdatenblatt mit ausführlichen Informationen aufzurufen.

The screenshot displays the 'Produktinformationsblatt' (Product Information Sheet) for 'ENGELFROST Kartoffeltasche mit Frischkäse-Kräuter-Füllung 160 g'. The interface includes a search bar with 'kartoffeltasche' entered, a list of search results, and a detailed product view. The product view shows the manufacturer 'Engelfrost GmbH', the brand 'ENGELFROST', and the article number '011804672'. It features a product image and a detailed description: 'Knuspriger, hellbraun vorfrittiertes Kartoffelmantel aus geriebenen, rohen Kartoffeln mit einer herzhaften Füllung aus Frischkäse und Kräutern. - ohne deklarationspflichtige Zusatzstoffe (OK-Produkt)'. The 'Zutaten' (Ingredients) section lists: 'Kartoffeln, Frischkäse-Kräuter-Füllung (Speisequark, Zwiebeln, Schnittlauch, Stärke, Gewürze, Jodsalz), pflanzliches Öl, modifizierte Stärke, Speisesalz, Zwiebeln, Aroma (mit Soja), Curcuma. Kann Spuren von Ei, Weizen, Sellerie und Senf enthalten.' The 'Kennzeichnung bei loser Abgabe' (Labeling at loose sale) section indicates 'ohne deklarationspflichtige Zusatzstoffe'. The 'Kostformen' (Forms) section lists 'vegetarisch; Diabetes Mellitus geeignet; glutenfrei; alkoholfrei'. The 'Erweiterte Produkteigenschaften' (Extended product characteristics) section shows 'vegetarisch' as 'ja' and 'OK, ohne Kennzeichnung auf Speisekarten' as 'ja'. The 'Nährwerte pro 100 g Produktmasse *) - Herstellerangabe' (Nutritional values per 100 g product mass *) section provides the following data:

Nährwert	Herstellerangabe
Energie (Kilokalorien)	142 kcal
Energie (Kilojoule)	596 kJ
Eiweiß (Protein)	3,4 g
Kohlenhydrate, resorbierbare	19,9 g
Saccharose (Rübenzucker)	0,3 g
Fett	5,4 g
gesättigte Fettsäuren	1 g

The interface also shows a search result table with columns for 'Nr.' and 'Bezeichnung'. The first three results are:

Nr.	Bezeichnung
1	11804672 Kartoffeltasche mit Frischkäse-Kräuter-
2	11804661 Kartoffeltasche mit Frischkäse-Kräuter-
3	11891527 Kartoffeltasche Tomate-Mozzarella-Ru-

At the bottom of the product view, there is a section for 'Artikelpass und weitere Produktinfos' with a small product image and the text: '11804672 - Kartoffeltasche Kartoffelspezialitäten - Kartoffel 1,104 EUR pro Stück (37 Stück)'. The footer of the application includes the copyright notice: '© 2004 - 2010 sellysolutions - Bestellsystem ver. 6.04.25 / 27-04-2010 - Irrtümer und Änderungen vorbehalten 1.6 - Internet'.

Bei Interesse kann ein Bild angezeigt werden.

Oberes Beispiel an Hand eines Artikels bei Engelfrost veranschaulicht das.

Das Produktdatenblatt kann auf Wunsch auch komplett ausgedruckt werden.

7 Wie erreichen Sie am schnellsten das Produktinformationssystem PRiNS?

1. Schritt: <http://www.prins24.com>
2. Schritt: Klick auf den Button **PRiNS starten**

selly.biz

Unternehmen | Lösungen | **Produkte** | Download | Hilfe

sellyorder | sellyreport | selymenu | sellymobile | selyoffer
sellyconnect | sellyexpress | **PRiNS** | clearingcenter | sellyscan

Produkte

PRiNS

Einfach informieren

In der **PRiNS**- Datenbank befinden sich ca. 9.000 Artikelpässe namhafter Unternehmen. Sie können die hinterlegten Daten aufrufen und bei Bedarf für Dokumentationszwecke ausdrucken.

Ob Nährwerte, Zusatzstoffe, Zubereitungsinformationen oder Lagerhinweise, alle vom Hersteller hinterlegten Informationen stehen Ihnen mit einem Klick zur Verfügung.

Einfachste Bedienung
Herstellerübergreifend
Aktuellste Information auf einen Klick ...

Umfassende Informationen*:

- Nährwerte,
- Zutaten,
- Zusatzstoffe,
- Allergene Informationen,
- Zubereitungshinweise,
- Rezeptempfehlungen,
- Kennzeichnung bei loser Abgabe,
- Kostformen,
- Logistikdaten

* soweit vom Hersteller hinterlegt

Im Zusammenspiel mit dem Bestellsystem **sellyorder** können Sie diese Daten auch artikelgenau aus dem Bestellsystem heraus aufrufen. Einfacher und schneller geht es kaum.

Zugang zu PRiNS

- **Produktsuche** (schnelle Suche via Webformular)
- **PRiNS starten** (Online-Recherche, Profisuche, umfangreiche Filter)
- **PRiNS EDIT** (Edit) Login für Hersteller
- **Musterdatenblatt ansehen**
- **Herstellerliste**
- **(Preview) Login für Hersteller**
- **Anfragen von Herstellern**

Ansprechpartner in unserem Hause:

Herr Ronald Thoms
+49(0)421 2768 285
rt@selly.biz

Neu in PRiNS

NEW LEAF

Eichkamp

8 Produktsuche

Um Informationen zu einem Produkt zu erhalten, müssen Sie anfänglich eine Recherche durchführen und gelangen nach Start des Produktinformationssystems in den Dialog „Suche“.

Jedes der Eingabe- und Auswahlelemente kann separat oder kombiniert verwandt werden; werden Einschränkungen für mehrere Elemente gleichzeitig gesetzt, so werden diese gleichberechtigt behandelt.

- Werden mehrere Suchbegriffe in ein Eingabefeld eingetragen, bspw. für einen Produktvergleich, müssen diese durch ein Leerzeichen separiert werden.
- Mit Auswahl von Listeneinträgen nehmen Sie verschiedene Einschränkungen vor.
- Der Suchvorgang wird über **Suche** gestartet.
- Ist Ihre Suche erfolgreich, werden Ihnen die Daten im Dialog „Suchergebnis“ aufgelistet und bleiben bis zum nächsten Suchvorgang (*innerhalb der gleichen Sitzung*) erhalten. Die Ergebnisliste ist über die Toolbar **Suchergebnis** abrufbar.

Suchergebnisse				
Bild	Art.Nr.	Produktname	Hersteller/VG	Marke
	432102	Altele... (partially obscured)

9 Auflistung der Suchergebnisse

Mit einer erfolgreichen Anfrage an die **PRINS** - Datenbank werden Ihnen die Suchergebnisse ausgegeben.

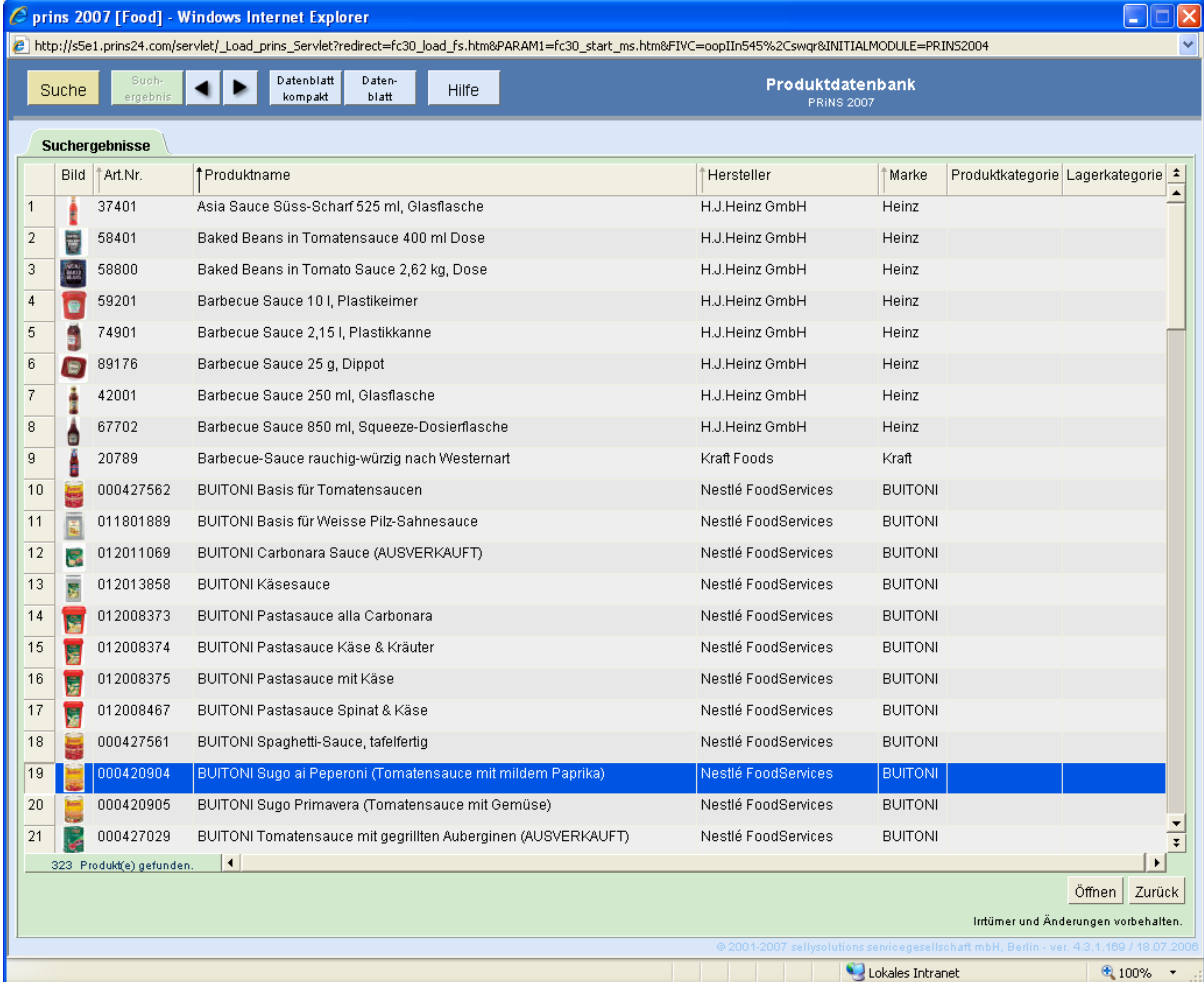



Bild	Art.Nr.	Produktname	Hersteller	Marke	Produktkategorie	Lagerkategorie
1	37401	Asia Sauce Süß-Scharf 525 ml, Glasflasche	H.J.Heinz GmbH	Heinz		
2	58401	Baked Beans in Tomatensauce 400 ml Dose	H.J.Heinz GmbH	Heinz		
3	58800	Baked Beans in Tomato Sauce 2,62 kg, Dose	H.J.Heinz GmbH	Heinz		
4	59201	Barbecue Sauce 10 l, Plastikemier	H.J.Heinz GmbH	Heinz		
5	74901	Barbecue Sauce 2,15 l, Plastikkanne	H.J.Heinz GmbH	Heinz		
6	89176	Barbecue Sauce 25 g, Dippot	H.J.Heinz GmbH	Heinz		
7	42001	Barbecue Sauce 250 ml, Glasflasche	H.J.Heinz GmbH	Heinz		
8	67702	Barbecue Sauce 850 ml, Squeeze-Dosierflasche	H.J.Heinz GmbH	Heinz		
9	20789	Barbecue-Sauce rauchig-würzig nach Westernt	Kraft Foods	Kraft		
10	000427562	BITONI Basis für Tomatensaucen	Nestlé FoodServices	BITONI		
11	011801889	BITONI Basis für Weisse Pilz-Sahnesauce	Nestlé FoodServices	BITONI		
12	012011069	BITONI Carbonara Sauce (AUSVERKAUFT)	Nestlé FoodServices	BITONI		
13	012013858	BITONI Käsesauce	Nestlé FoodServices	BITONI		
14	012008373	BITONI Pastasauce alla Carbonara	Nestlé FoodServices	BITONI		
15	012008374	BITONI Pastasauce Käse & Kräuter	Nestlé FoodServices	BITONI		
16	012008375	BITONI Pastasauce mit Käse	Nestlé FoodServices	BITONI		
17	012008467	BITONI Pastasauce Spinat & Käse	Nestlé FoodServices	BITONI		
18	000427561	BITONI Spaghetti-Sauce, tafelfertig	Nestlé FoodServices	BITONI		
19	000420904	BITONI Sugo ai Peperoni (Tomatensauce mit mildem Paprika)	Nestlé FoodServices	BITONI		
20	000420905	BITONI Sugo Primavera (Tomatensauce mit Gemüse)	Nestlé FoodServices	BITONI		
21	000427029	BITONI Tomatensauce mit gegrillten Auberginen (AUSVERKAUFT)	Nestlé FoodServices	BITONI		

323 Produkt(e) gefunden. Öffnen Zurück

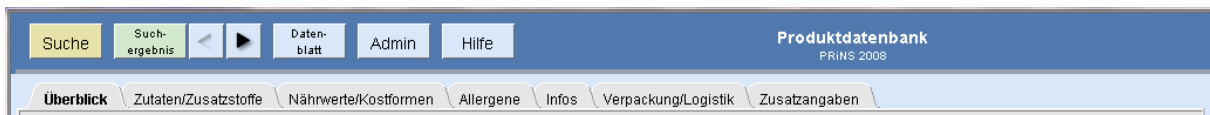
© 2001-2007 sellysolutions servicegesellschaft mbH, Berlin - ver. 4.3.1.169 / 18.07.2006

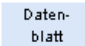
- Auf einer Seite werden maximal 100 Artikel angezeigt. Mit dem „Doppelpfeil“  kann dann zu den nächsten 100 Artikeln weitergeblättert werden.
- Die Sortierung innerhalb der Ergebnismenge kann nach Artikelnummer bzw. Produktname, Hersteller und dem Markennamen erfolgen und wird mit Klick auf die jeweilige Tabellenüberschrift angefordert.
- Ist die Anzahl der gefundenen Produkte zu groß, besteht die Möglichkeit zur Suchmaske zurückzukehren, um die Datenanfrage durch gezieltere Eingabe der Suchbegriffe bzw. Auswahl von Listeneinträgen (bspw. *Produktgruppe*) zu konkretisieren und somit die Liste der Suchergebnisse einzuschränken. Sie klicken dazu in der Toolbar auf **Suche**.
- Wird in der Tabelle ein Eintrag markiert, können sofort detailliertere Informationen angefordert bzw. die Datenblätter aufgerufen werden. Sie gelangen durch Doppelklick auf die markierte Zeile bzw. mit **Öffnen** zu den detaillierteren Informationen.

10 Detaillierte Informationen

Zu jedem Produkt enthält die Produktdatenbank detailliertere Informationen, die für eine bessere Übersicht in mehreren Reitern ausgegeben werden.

Durch Anklicken der Reiter werden diese geöffnet.



Eine komplette Übersicht aller in PRiNS hinterlegten Informationen zu einem Artikel erhalten Sie über den Schalter .

11 Datenblatt




11.1 Aufruf

Über den Schalter Datenblatt wird das Druckcenter aufgerufen.



Es kann zwischen zwei Formaten gewählt werden. HTML oder PDF

11.2 Beispieldatenblatt

<p>Hersteller / Vertriebsges. Engelfrost GmbH</p>	
	
<p>Marke ENGELFROST Artikelnr: 011804672</p>	
	
<p>ENGELFROST Kartoffeltasche mit Frischkäse-Kräuter-Füllung 160 g Knuspriger, hellbraun vorfrittiertes Kartoffelmantel aus geriebenen, rohen Kartoffeln mit einer herzhaften Füllung aus Frischkäse und Kräutern. - ohne deklarationspflichtige Zusatzstoffe (OK-Produkt)</p>	
	
<p>Zutaten Kartoffeln, Frischkäse-Kräuter-Füllung (Speisequark, Zwiebeln, Schnittlauch, Stärke, Gewürze, Jodsalz), pflanzliches Öl, modifizierte Stärke, Speisesalz, Zwiebeln, Aroma (mit Soja), Curcuma. Kann Spuren von Ei, Weizen, Sellerie und Senf enthalten.</p>	
Kennzeichnung bei loser Abgabe	ohne deklarationspflichtige Zusatzstoffe
Kostformen	vegetarisch; Diabetes Mellitus geeignet; glutenfrei; alkoholfrei
Erweiterte Produkteigenschaften	
vegetarisch	ja
OK, ohne Kennzeichnung auf Speisekarten	ja
Nährwerte pro 100 g Produktmasse *) - Herstellerangabe	
Energie (Kilokalorien)	142 kcal
Energie (Kilojoule)	596 kJ
Eiweiß (Protein)	3,4 g
Kohlenhydrate, resorbierbare	19,9 g
Saccharose (Rübenzucker)	0,3 g
Fett	5,4 g
gesättigte Fettsäuren	1 g
Ballaststoffe	2 g
Natrium	0,39 g
Kalium	350 mg
Proteinheiten	1,7 BE
<p>*) Hinweis: Durchschnittlich pro 100 g Produktmasse. Die Produkte können Rezepturänderungen unterliegen. Maßgeblich sind die Angaben auf der Produktverpackung</p>	
Allergene Zutaten (lt.Rezeptur) gemäß Lebensmittel-Kennzeichnungsverordnung (LMKV)	
Glutenhaltiges Getreide sowie daraus hergestellte Erzeugnisse	nein
Krebstiere und daraus hergestellte Erzeugnisse	nein
Eier und daraus hergestellte Erzeugnisse	nein
Fisch und daraus hergestellte Erzeugnisse	nein
Erdnüsse und daraus hergestellte Erzeugnisse	nein
Soja und daraus hergestellte Erzeugnisse	ja

Milch und daraus hergestellte Erzeugnisse / inkl.Lactose	ja
Schalenfrüchte und daraus hergestellte Erzeugnisse	nein
Sellerie und daraus hergestellte Erzeugnisse	nein
Senf und daraus hergestellte Erzeugnisse	nein
Sesamsamen und daraus hergestellte Erzeugnisse	nein
Schwefeldioxid und Sulfite in einer Konzentration von mehr als 10 mg/kg oder 10 mg/l, als SO2 angegeben	nein
Lupine sowie daraus hergestellte Erzeugnisse	nein
Weichtiere sowie daraus hergestellte Erzeugnisse	nein
Informationen	
besondere Merkmale	
Vegetarisch - ohne deklarationspflichtige Zusatzstoffe (OK-Produkt)	
Zubereitung	
Im Kombidämpfer (trockene Hitze): Kartoffeltaschen mit Frischkäse-Kräuter-Füllung tiefgekühlt auf Gastronormblech legen und im vorgeheizten Ofen bei 180 °C ca. 20 Minuten erhitzen.	
Ergiebigkeit	
ca. 37 Stück à ca. 160 g	
Produktvorteile	
2 praxiserichte Größen: 50 g als Zwischenmahlzeit, 160 g als sättigende Hauptmahlzeit Hoher Füllungsanteil von 20 % Bereits vorfrittiert - spart Fett, Energie und Arbeitszeit	
Lagerhinweise	
Bei -18°C lagern. Nach dem Auftauen nicht wieder einfrieren.	
Allgemeine Angaben	
PRINS Produktgruppe	Gemüse, Gemüseerzeugnisse TK
PRINS Produktuntergruppe	Kartoffelprodukte
Hersteller Produktgruppe	Kartoffelspezialitäten
Hersteller Produktuntergruppe	Kartoffel-Kreationen
Produktkategorie	
Lagerkategorie	
Bezugsquelle	- Direktvertrieb
Restlaufzeit	2 Monate
Mindesthaltbarkeit	
Einzelpackung(EP)/Verbrauchseinheit	
EP/ Verbrauchseinheit Typ	
EP EAN Nr.	
EP Anzahl Stück in VKE	
EP Brutto Gewicht / Inhalt	
EP Netto Gewicht / Inhalt	6 kg
EP Abtropfgewicht/Füllmenge	
EP Gewicht Verpackung in g	
VKE Abmessung Verpackung in mm (L x B x H)	
VKE Grammfaktor Netto (Umrechnungsfaktor Grundeinheit in Gramm)	1.000

Paletteninfo
Typ
Handling
Anzahl VKE pro Palette
Anzahl VKE pro Lage
Anzahl Lagen pro Palette
Abmessungen in mm (L x B x H)
Gesamtgewicht in kg

Stand lt. Herstellerangabe: **30.03.2010**
Irrtümer und Änderungen vorbehalten.

Letzte Aktualisierung des Datensatzes: **31.03.2010**