

Kurzanleitung sellymobile

Mobile Bestellerfassung – so einfach geht's :

Step 1:

Richten Sie Ihren Zugang für sellyorder ein und schalten sich Ihre Kundennummern frei. Dabei unterstützt Sie Ihr Lieferant jederzeit gerne.

Step 2:

Erstellen Sie in sellyorder Ihre persönlichen Einkaufslisten. Ordnen Sie jede Liste der richtigen Kundennummer zu.

Step 3:

Verbinden Sie den Organizer (PDA) mit Ihrem PC (i.d.Regel über Microsoft ActivSync) und sorgen Sie dafür, dass Ihr PC gleichzeitig online ist.

Step 4:

Starten Sie nun auf dem PDA sellymobile. Nach dem Login (verwenden Sie Ihre sellyorder-Zugangsdaten) können Sie nun eine oder mehrere Ihrer Einkaufslisten auf den PDA laden.

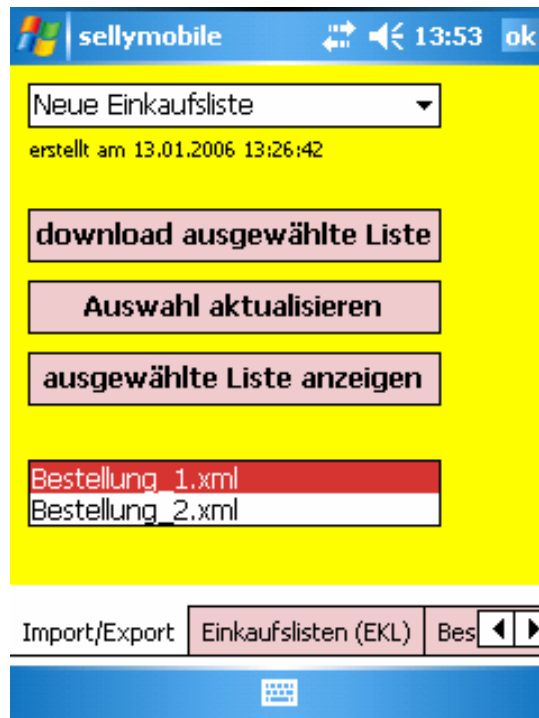
Step 5:

Trennen Sie nun den PDA vom PC und erfassen vor Ort Ihre Bestellmengen in einer der geladenen Einkaufslisten. Nach dem Sie eine Einkaufsliste vollständig bearbeitet haben, wechseln Sie die Ansicht in „Bestellung“ und schließen diese dann ab. Auf diese Weise können Sie mehrere Bestellungen nacheinander erzeugen. Alle werden auf dem PDA bis zur Übertragung an sellyorder gespeichert.

Step 6:

Schließen Sie Ihren PDA erneut an den PC , melden sich erneut am System an und wählen im Modus „Import/Export“ die Option für den Versand der Bestellungen. Diese werden nun an Ihren Lieferanten übermittelt. Gleichzeitig finden Sie nach wenigen Minuten die übertragenen Bestellungen in Ihrer sellyorder-Bestellhistorie.

Datenimport / -export



Nach dem Start von sellymobile befindet man sich in der Import/Export Ansicht.

In der Listenauswahl werden die Einkaufslisten angezeigt, die bei der letzten Aktualisierung von sellyorder abgerufen wurden. Es empfiehlt sich die Listenübersicht regelmäßig zu aktualisieren. (Button Auswahl aktualisieren)

Um eine Liste anzuzeigen, markiert man diese in der Listenauswahl und drückt den Button „ausgewählte Liste anzeigen“. Wird einem dann mitgeteilt, dass diese Liste bisher noch nicht geladen wurde, muss die Liste erst über den Button „download ausgewählte Liste“ von sellyorder angefordert werden.

Eine bereits geladene Liste wird über diesen Aufruf aktualisiert. Nach der Aktualisierung werden nicht abgeschlossene Bestellungen für diese Liste gelöscht !

Für Download und Aktualisierung muss eine Onlineverbindung bestehen.

Anmeldung am sellyorder-Server



Aktualisierungen und Bestellversand erfordern eine Anmeldung bei sellyorder.

Der Login-Dialog erscheint automatisch bei einer anmeldepflichtigen Aktion oder wenn eine bestehende Session (Verbindung für eine Sitzung) ungültig geworden ist. Grund dafür ist in der Regel, dass über eine längere Zeit keine Aktion auf dem selly-Server durchgeführt wurde.

Für die Anmeldung muss eine Onlineverbindung bestehen.

Bestellerfassung

Menge	Artikelnr	BE	Inhalt/BE
0	0013118E	Original	SL a 1 SL
0	0002016E	Original	KA a 12 GL
0	01707601	Original	KA a 24 RL
0	0166145E	Original	KA a 10 BT
0	0077924E	Original	KA a 10 BT
0	0034651E	Original	KA a 18 PG

Atemgold Classic 1er 42g 8,112 € MIOS EDEKA Fachrohhandel (RK) 37181

MIOS EDEKA Fact GRUPPE1

Suche ok cl

1 2 3 4 5 6 7 8 9 0

Import/Export Einkaufslisten (EKL) Bes

Geladene Einkaufslisten werden als Tabelle angezeigt. Über eine Stiftberührung und anschließendes gedrückt halten in der Spaltenüberschrift kann die Tabelle nach jeder Spalte sortiert werden.

Für die jeweils markierte Position einer Tabellenzeile werden Detailinformationen angezeigt. Artikel für die eine Menge eingetragen wurde, werden automatisch in die Bestellung übernommen. Die Mengenangaben können über ein Zahlenpanel im Formular eingegeben werden, so dass nicht für jede Eingabe die Tastatur aktiviert werden muss.

Menge	Artikelnr	BE	Inhalt/BE
0	01914911	Original	ST a 2 KG
0	0192778E	Original	KA a 20 ST

Atemgold Classic 1er 42g 8,112 € MIOS EDEKA Fachrohhandel (RK) 37181

MIOS EDEKA Fact GRUPPE1

Suche 019 ok cl

1 2 3 4 5 6 7 8 9 0

Import/Export Einkaufslisten (EKL) Bes

Geladene Einkaufslisten können nach Lieferant und/oder einem frei gewählten „Selektor“ Feld gefiltert werden. (Auswahllisten und Button Suche). Diese Funktion wird erst in der nächsten Version durch Daten unterstützt werden können.

Über die Eingabe einer (Teil-)Artikelnummer kann nach dieser gefiltert werden. (Mengenfeld und Button Suche).

Bestellung abschließen

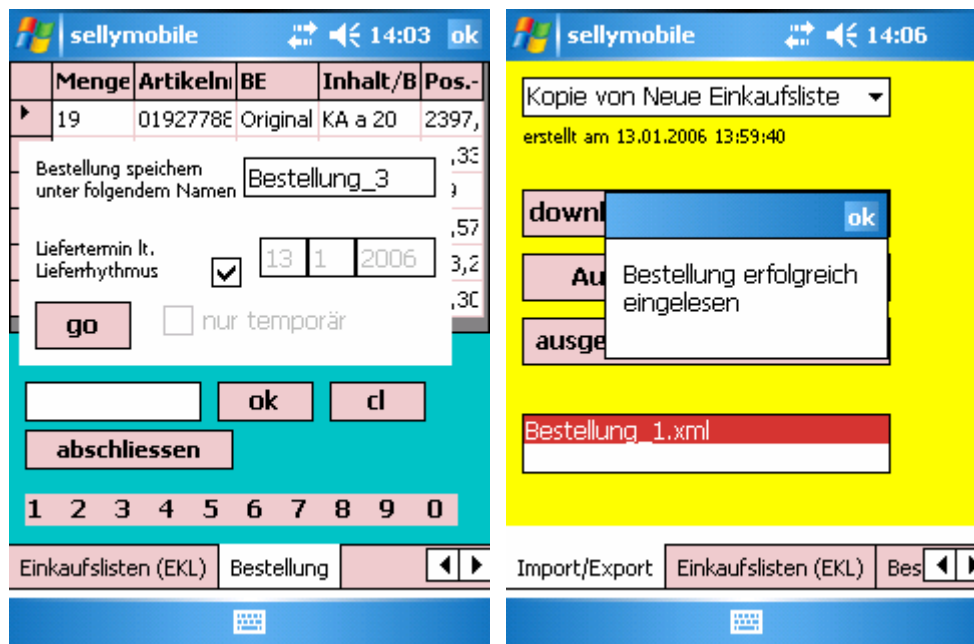
Menge	Artikelnr	BE	Inhalt/B	Pos.-
19	0192778E	Original	KA a 20	2397,
3	01707601	Original	KA a 24	24,3E
1	0077924E	Original	KA a 10	5,9
4	0013118E	Original	SL a 1 SL	48,57
8	0025824E	Original	KA a 90	133,2
2	0251774C	Original	KA a 34	39,3C

Über den Reiter „Bestellung“ kann jederzeit zur Bestellansicht gewechselt werden. Positionen in der Bestellung können gelöscht und bearbeitet werden solange die Bestellung noch nicht abgeschlossen wurde. Es kann ohne Datenverlust zwischen den einzelnen Einkaufslisten gewechselt werden, allerdings führt das Aktualisieren und Neuladen einer Einkaufsliste zum Verlust ihrer bis dahin erfassten Daten in dieser Liste. Im Demomodus ist der Abschluss einer Bestellung nicht möglich.

Menge	Artikelnr	BE	Inhalt/B	Pos.-
19	0192778E	Original	KA a 20	2397,
3	01707601	Original	KA a 24	24,3E
1	0077924E	Original	KA a 10	5,9
4	0013118E	Original	SL a 1 SL	48,57
8	0025824E	Original	KA a 90	133,2
2	0251774C	Original	KA a 34	39,3C

Löschen einer Bestellposition: Öffnen eines Dialogs über das Markieren und gedrückt halten der Zeile.

Bestellung versenden



Abschluss der Bestellung („abschliessen“ Button)

Angabe eines temporären Namens (Standardeinstellung ist ein automatisch erzeugte Bestellnummer) und des gewünschten Liefertermins (Standard: laut Lieferrythmus).

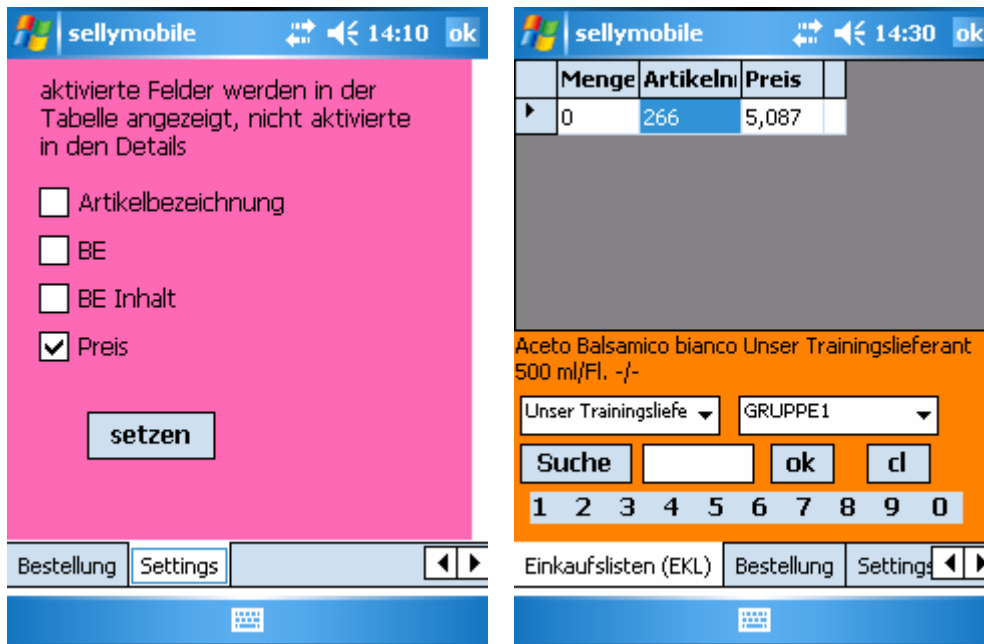
Nach dem Abschluss kann die Bestellung gelöscht, aber nicht mehr gelesen oder bearbeitet werden.

Nach dem Wechsel in die Import/Export Ansicht können die Bestellungen jetzt einzeln oder gemeinsam an sellyorder geschickt (oder gelöscht) werden. Bestellung anklicken und gedrückt halten öffnet das Bearbeitungsmenue.

Im Anschluss an das Senden wird eine Empfangsbestätigung bzw. Fehlermeldung von sellyorder angezeigt.

Erfolgreich versandte Bestellungen werden aus sellymobile gelöscht.

Individuelle Einstellung der Einkaufslistenansicht



Über den Panel Settings kann bestimmt werden, welche Spalten in der Einkaufsliste ein- und ausgeblendet werden. Die Spalten „Artikelnr“ und „Menge“ werden immer angezeigt.

Die Werte der ausgeblendeten Felder werden in der Detailansicht unterhalb der Tabelle angezeigt.